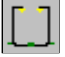




Project :

File : ... \Ampera_4x3.25_ME4b_64LED_par.lpf

General information : Standard C.I.E. 30.2

Road details

Arrangement :  Driving :  Way : 

No. of lanes : Lane width : m Road width : m Central reserve : m

RTable : Qo :

Luminaire details

Spacing : m Height : m Overhang : m Setback : m

Inclination : °

Description : **357152**

Flux : klm MF :

Summary

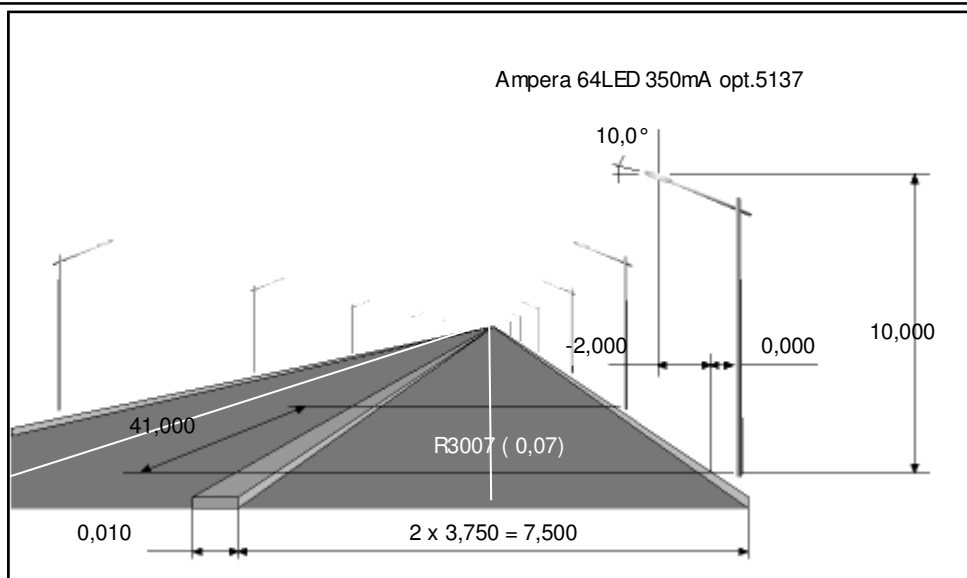
- Main carriageway

LAve : cd/m² Uo : % Tl : %

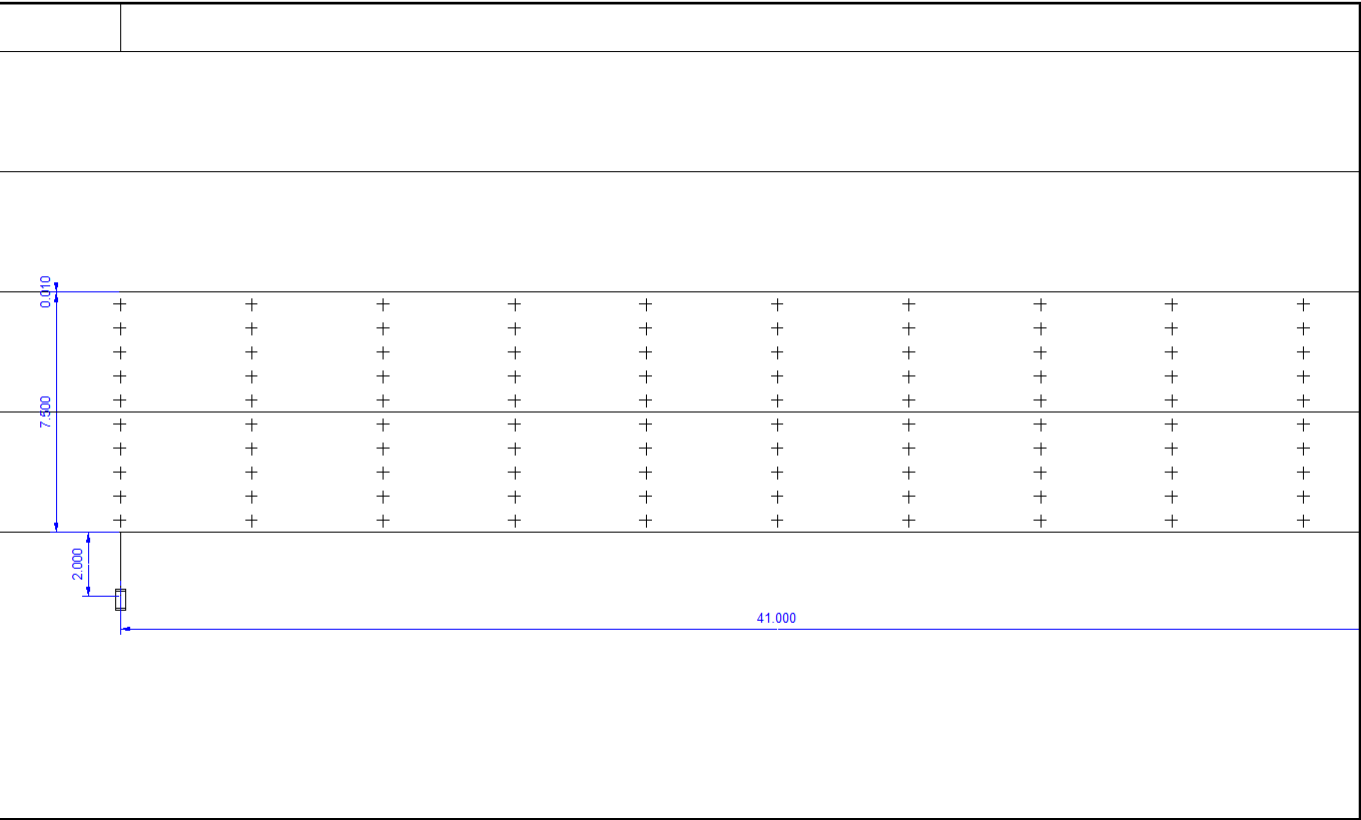
- Longitudinal uniformities

UI (1) : % UI (2) : %

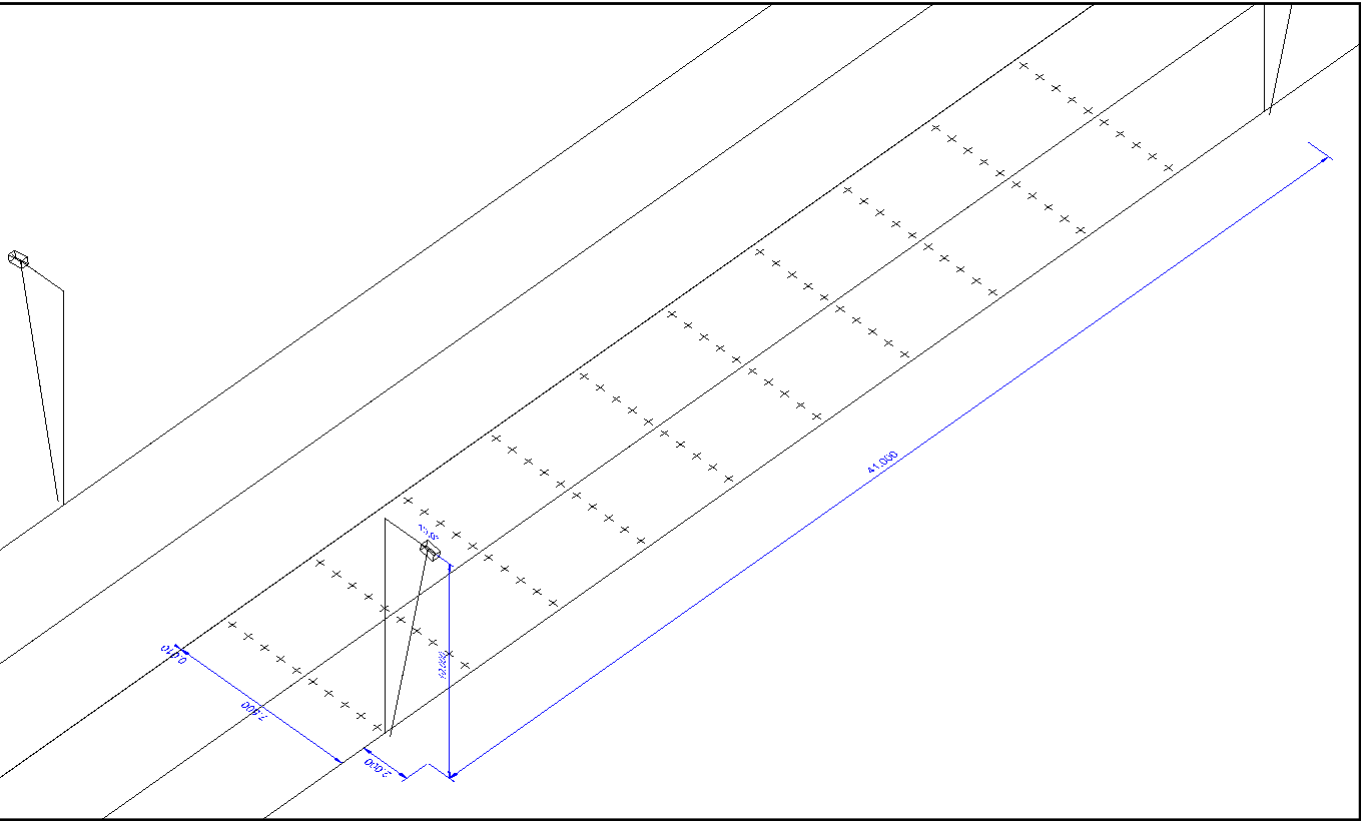
Schema



Plan view



3D View



Grid results

Master grid (1) : Illuminance [lux]

Min : 5,6 lux

Ave : 12,4 lux

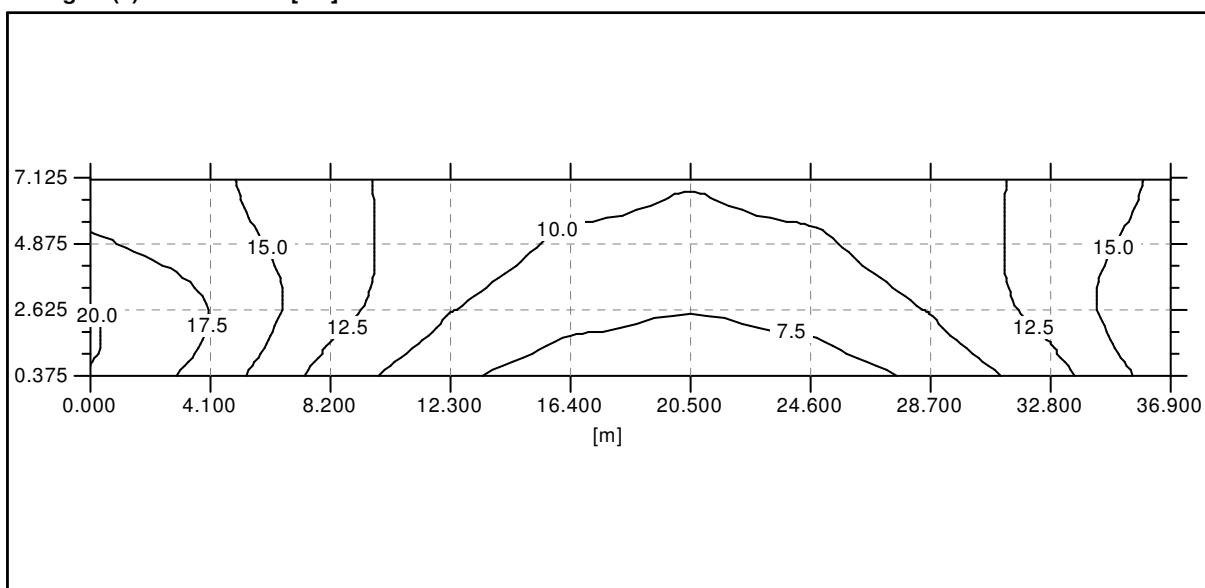
Max : 20,3 lux

Uo : 44,9 %

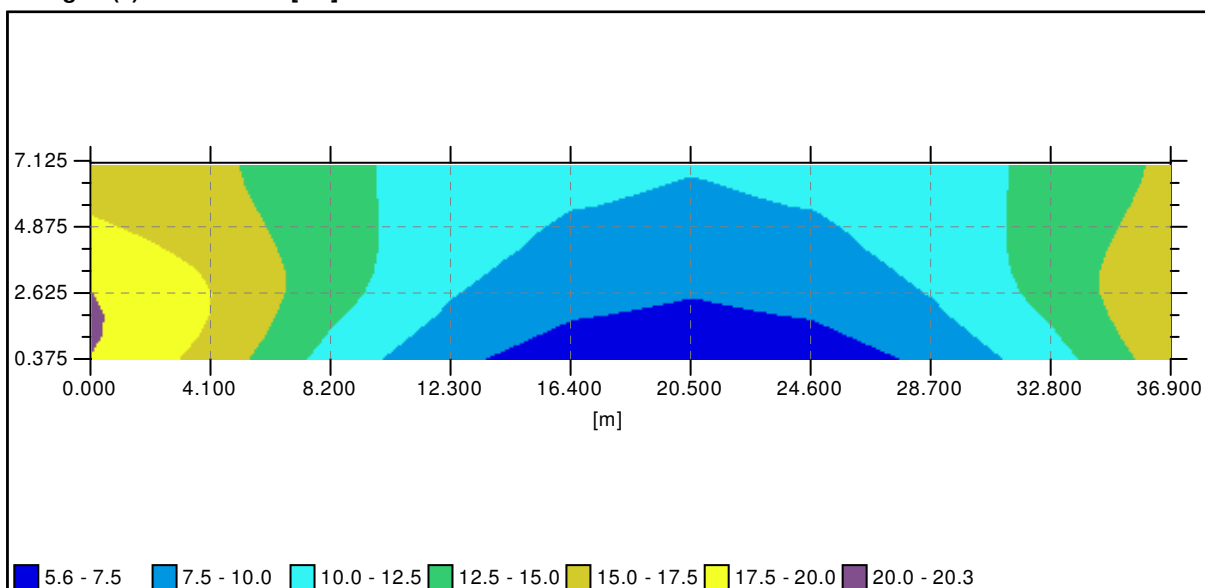
Ug : 27,5 %

7,125	16,6	15,5	13,2	11,3	10,4	10,1	10,4	11,3	13,2	15,5
6,375	16,8	15,6	13,2	11,3	10,3	9,9	10,3	11,3	13,2	15,6
5,625	17,2	15,9	13,3	11,2	10,1	9,7	10,1	11,2	13,3	15,9
4,875	17,9	16,3	13,4	11,0	9,7	9,3	9,7	11,0	13,4	16,3
4,125	18,7	16,8	13,5	10,8	9,3	8,7	9,3	10,8	13,5	16,8
3,375	19,5	17,2	13,5	10,5	8,8	8,2	8,8	10,5	13,5	17,2
2,625	20,0	17,5	13,4	10,1	8,3	7,6	8,3	10,1	13,4	17,5
1,875	20,3	17,4	12,8	9,6	7,7	7,1	7,7	9,6	12,8	17,4
1,125	20,2	17,1	12,2	8,8	6,9	6,3	6,9	8,8	12,2	17,1
0,375	19,9	16,6	11,4	8,0	6,2	5,6	6,2	8,0	11,4	16,6
Y/X	0,000	4,100	8,200	12,300	16,400	20,500	24,600	28,700	32,800	36,900

Master grid (1) : Illuminance [lux]



Master grid (1) : Illuminance [lux]

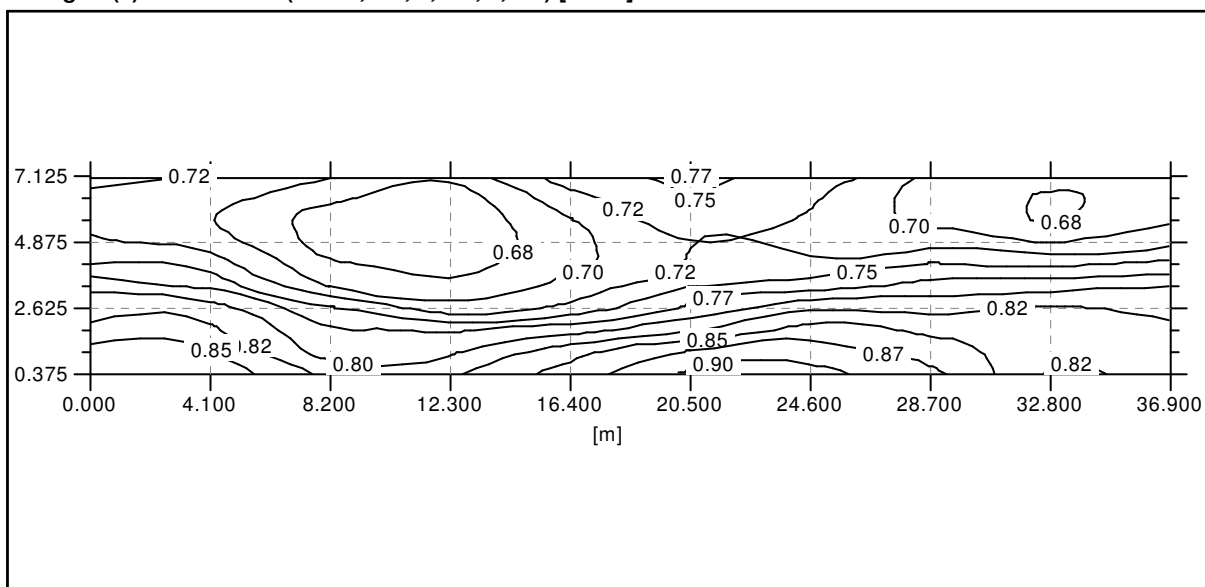
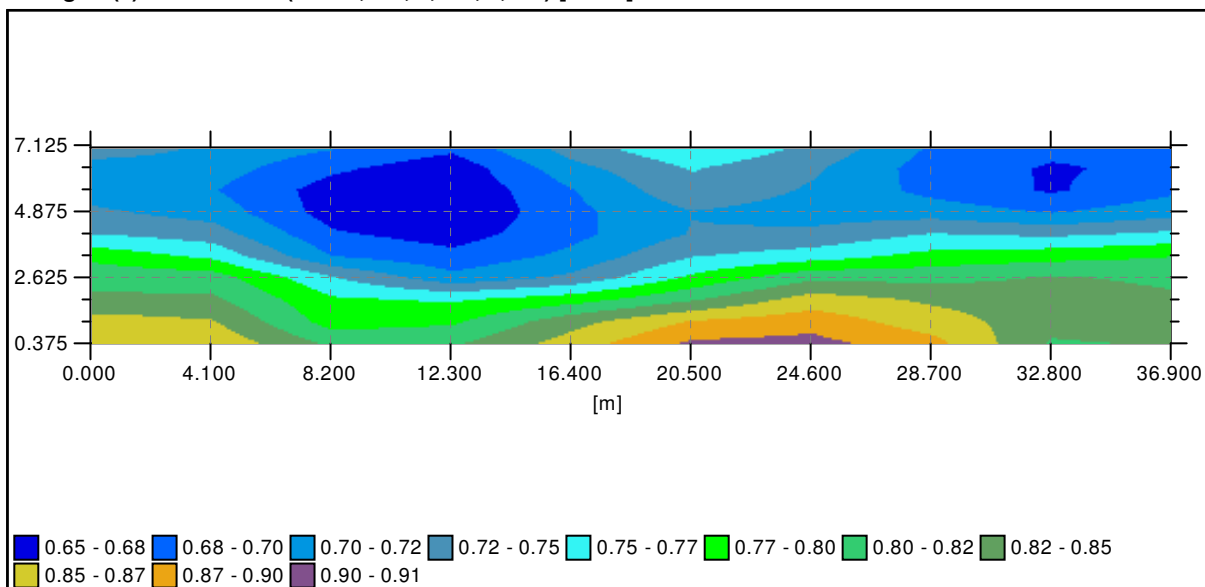


Master grid (1) : Luminance (< -60,000; 1,875; 1,500) [cd/m²]Min : 0,65 cd/m²Ave : 0,76 cd/m²Max : 0,91 cd/m²

Uo : 85,6 %

Ug : 71,7 %

7,125	0,75	0,72	0,70	0,68	0,74	0,78	0,75	0,70	0,68	0,68
6,375	0,71	0,71	0,68	0,66	0,72	0,75	0,73	0,69	0,67	0,68
5,625	0,71	0,70	0,66	0,65	0,70	0,74	0,72	0,69	0,67	0,70
4,875	0,73	0,71	0,66	0,65	0,69	0,72	0,71	0,71	0,70	0,71
4,125	0,75	0,74	0,68	0,66	0,69	0,73	0,73	0,75	0,74	0,76
3,375	0,79	0,77	0,70	0,68	0,71	0,75	0,76	0,78	0,79	0,80
2,625	0,82	0,81	0,75	0,71	0,73	0,78	0,82	0,82	0,83	0,82
1,875	0,83	0,83	0,78	0,77	0,79	0,82	0,86	0,85	0,84	0,83
1,125	0,86	0,85	0,79	0,80	0,84	0,88	0,89	0,86	0,84	0,85
0,375	0,87	0,87	0,82	0,82	0,86	0,90	0,91	0,88	0,82	0,83
Y/X	0,000	4,100	8,200	12,300	16,400	20,500	24,600	28,700	32,800	36,900

Master grid (1) : Luminance (< -60,000; 1,875; 1,500) [cd/m²]**Master grid (1) : Luminance (< -60,000; 1,875; 1,500) [cd/m²]**

Lane Centre 1 (2) : Longitudinal uniformities (<- -60,000; 1,875; 1,500) [cd/m²]

Min : 0,77 cd/m² Ave : 0,82 cd/m² Max : 0,86 cd/m² Uo : 94,2 % Ug : 89,5 %

1,875	0,83	0,83	0,78	0,77	0,79	0,82	0,86	0,85	0,84	0,83
Y/X	0,000	4,100	8,200	12,300	16,400	20,500	24,600	28,700	32,800	36,900

Lane Centre 2 (3) : Longitudinal uniformities (<- -60,000; 5,625; 1,500) [cd/m²]

Min : 0,67 cd/m² Ave : 0,71 cd/m² Max : 0,76 cd/m² Uo : 93,7 % Ug : 88,4 %

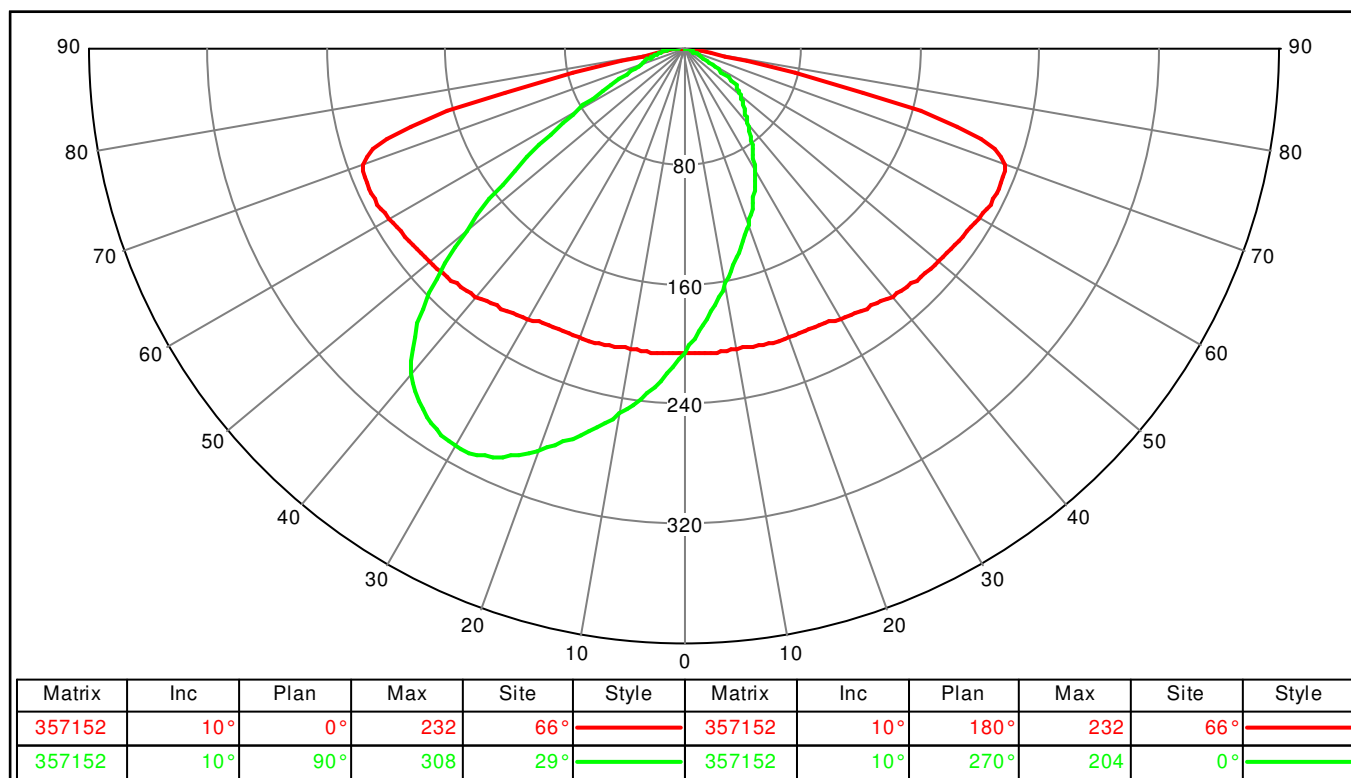
5,625	0,72	0,72	0,69	0,67	0,72	0,76	0,74	0,72	0,70	0,70
Y/X	0,000	4,100	8,200	12,300	16,400	20,500	24,600	28,700	32,800	36,900

Photometric documents

357152

Ampera 80LED 350mA opt.5137

Polar / Cartesian diagram



Utilization curve

